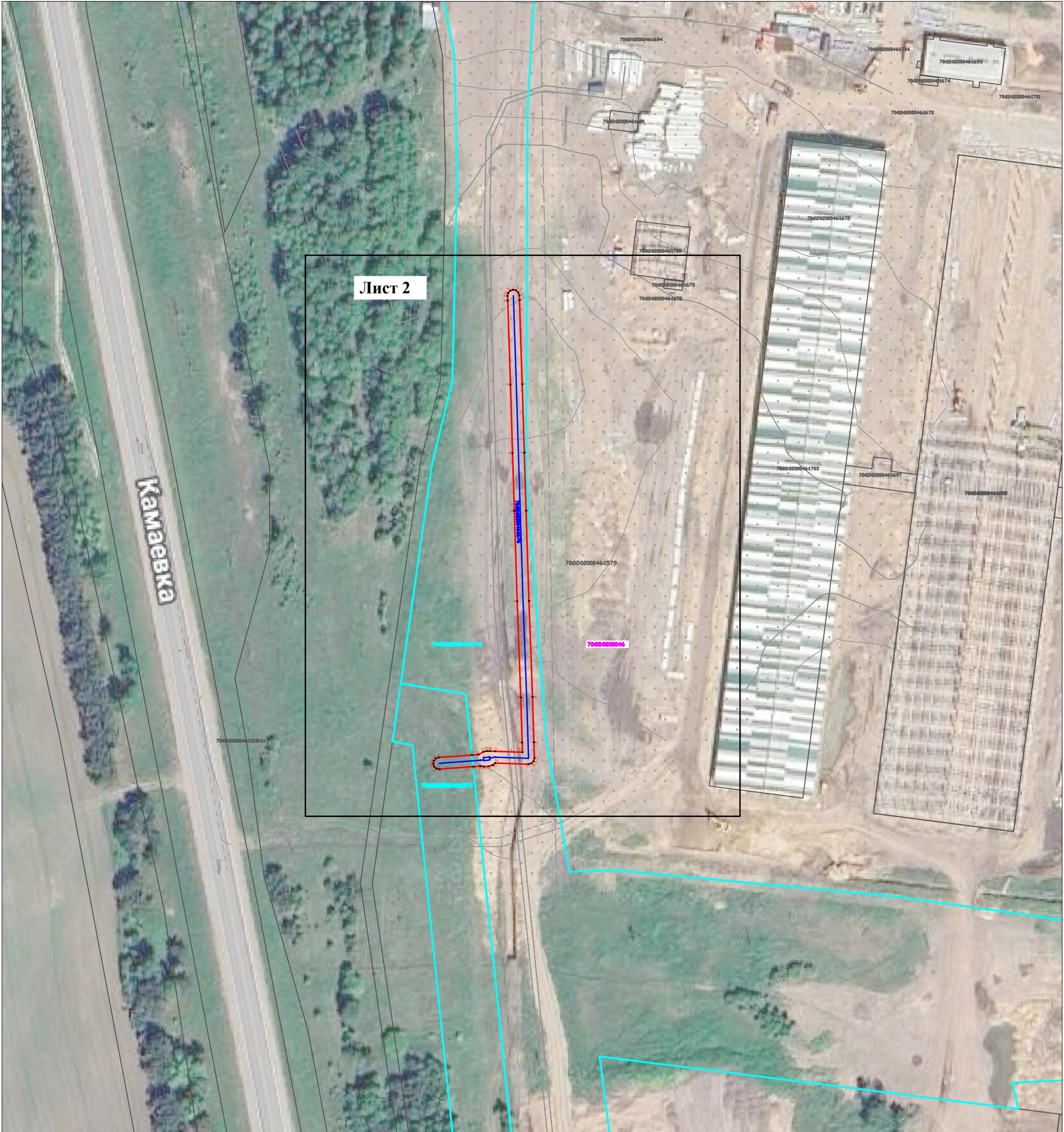


План границ объекта

Публичный сервитут для эксплуатации существующего сооружения:Газопровод до земельного участка, расположенного по адресу: Российская Федерация, Томская область, Асиновский муниципальный район, Большедороховское сельское поселение, порядка 540 м на север от ориентира – нежилое здание, расположенное: с. Больше-Дорохово, ул. Центральная, 38 с кадастровым номером 70:02:0200046:1676



Масштаб 1:1300

Условные обозначения:

- 1 ● характерная точка границы публичного сервитута
- граница публичного сервитута
- 70:02:0200046 кадастровый квартал
- ось подземного газопровода
- 70:02:0200046:1676 кадастровый номер сооружения газопровода
- 70:02:0200046:470 границы и кадастровый номер объектов по сведениям ЕГРН
- 70:02:0200046:1374 границы и кадастровый номер земельного участка, попадающего в границы публичного сервитута



Кадастровый инженер
А.В. Луков
15.01.2026

План границ объекта

Газопровод до земельного участка, расположенного по адресу: Российская Федерация, Томская область, Асиновский муниципальный район, Большедороховское сельское поселение, порядка 540 м на север от ориентира – нежилое здание, расположенное: с. Больше-Дорохово, ул. Центральная, 38 с кадастровым номером 70:02:0200046:1676

Лист 2



Масштаб 1:500

Условные обозначения приведены на Листе 1