

# КАРТА-ПЛАН ТЕРРИТОРИИ

## Пояснительная записка

**1. Сведения о территории выполнения комплексных кадастровых работ:** 70:02:0200001, Российская Федерация, Томская область, Асиновский район, с. Больше-Дорохово

(наименование субъекта Российской Федерации, муниципального образования, населенного пункта, уникальные учетные номера кадастровых кварталов, иные сведения, позволяющие определить местоположение территории, на которой выполняются комплексные кадастровые работы, например, наименование садоводческого или огороднического некоммерческого товарищества, гаражного кооператива, элемента планировочной структуры)

**2. Основания выполнения комплексных кадастровых работ:**

Наименование, дата и номер документа, на основании которого выполняются комплексные кадастровые работы: Соглашение о предоставлении из федерального бюджета субсидии, "30" января 2025 г. , 321-20-2025-002

**3. Дата подготовки карты-плана территории:** "11" апреля 2026 г.

**4. Сведения о заказчике(ах) комплексных кадастровых работ:**

В отношении юридического лица, органа местного самоуправления муниципального района, муниципального округа или городского округа либо уполномоченного исполнительного органа государственной власти субъекта Российской Федерации:

полное или сокращенное (в случае, если имеется) наименование: Федеральная служба государственной регистрации, кадастра и картографии

основной государственный регистрационный номер: 1047796940465

идентификационный номер налогоплательщика: 7706560536

В отношении физического лица или представителя физических или юридических лиц:

фамилия, имя, отчество (последнее - при наличии): -

страховой номер индивидуального лицевого счета в системе обязательного пенсионного страхования Российской Федерации (СНИЛС): -

Наименование и реквизиты документа, подтверждающие полномочия представителя заказчика(ов) комплексных кадастровых работ: -

Адрес электронной почты (для направления уведомления о результатах внесения сведений в Единый государственный реестр недвижимости): -

**5. Сведения об исполнителе комплексных кадастровых работ:**

Полное или сокращенное (в случае, если имеется) наименование и адрес юридического лица, с которым заключен государственный или муниципальный контракт либо договор подряда на выполнение комплексных кадастровых работ: ФППК «Роскадастр» по Новосибирской области, 630087, Новосибирская область, г. Новосибирск, ул. Немировича-Данченко, д.167 оф.703

Фамилия, имя, отчество кадастрового инженера (последнее - при наличии): Суртаева Дарья Николаевна и основной государственный регистрационный номер кадастрового инженера индивидуального предпринимателя (ОГРНИП): -

Страховой номер индивидуального лицевого счета в системе обязательного пенсионного страхования Российской Федерации (СНИЛС) кадастрового инженера: 152-334-880 51

Уникальный реестровый номер кадастрового инженера в реестре саморегулируемой организации кадастровых инженеров и дата внесения сведений о физическом лице в такой реестр: 2593, 2025-04-23

Полное или (в случае, если имеется) сокращенное наименование саморегулируемой организации кадастровых инженеров, членом которой является кадастровый инженер: СРО Ассоциация «ОКИС»

Контактный телефон: -

Почтовый адрес и адрес электронной почты, по которым осуществляется связь с кадастровым инженером: 630087, Новосибирская область, г. Новосибирск, ул. Немировича-Данченко, д.167 оф.703  
sedneva.darya@mail.ru

**6. Перечень документов, использованных при подготовке карты-плана территории**

| № п/п | Реквизиты документа                    |            |                        |  |               |
|-------|--|------------|------------------------|--|---------------|
|       | Вид                                    | Дата       | Номер                  | Наименование   | Иные сведения |
| 1     | 2                                      | 3          | 4                      | 5  | 6             |
| 1     | ДОКУМЕНТЫ, СОДЕРЖАЩИЕ ОПИСАНИЕ ОБЪЕКТА | 01.05.2025 | б/н                    | Цифровой ортофотоплан местности  | -             |
| 2     | Кадастровый план территории            | 11.02.2026 | КУВИ-001/2026-17783484 | Кадастровый план территории кадастрового квартала 70:02:0200001  | -             |
| 3     | ДОКУМЕНТЫ, СОДЕРЖАЩИЕ ОПИСАНИЕ ОБЪЕКТА | 14.02.2025 | 82                     | Правила землепользования и застройки муниципального образования «Большедороховское сельское поселение Асиновского района Томской области | -             |

**7. Пояснения к карте-плану территории**

1. Данный Карта-план территории кадастрового квартала 70:02:0200001 - Российская Федерация, Томская область, Асиновский район, с. Больше-Дорохово подготовлен на основании Соглашения о предоставлении из федерального бюджета субсидий, в том числе грантов в форме субсидий, юридическим лицам, индивидуальным предпринимателям, а также физическим лицам от 30.01.2025 № 321-20-2025-002. В соответствии с Федеральным законом от 13.07.2015 N 218-ФЗ "О государственной регистрации недвижимости" ст.61 п.3 реестровой ошибкой является воспроизведенная в Едином государственном реестре недвижимости ошибка, содержащаяся в межевом плане, техническом плане, карте-плане территории или акте обследования, возникшая вследствие ошибки, допущенной лицом, выполнившим кадастровые работы, или ошибка, содержащаяся в документах, направленных или представленных в орган регистрации прав иными лицами и (или) органами в порядке информационного взаимодействия. Исправление реестровой ошибки осуществляется в случае, если такое исправление не влечет за собой прекращение, возникновение, переход зарегистрированного права на объект недвижимости.

Реестровая ошибка заключается в неверном определении кадастровым инженером контура земельного участка, и как следствие внесение в ЕГРН неверных координат земельного участка, которые не соответствуют фактическим координатам, на который на сегодняшний день зарегистрировано право собственности. Данное исправление не влечет за собой прекращение, возникновение, переход зарегистрированного права на объект недвижимости. А так же исправление реестровой ошибки не причиняет вред и не нарушает законные интересы правообладателей.

В данном Карта-плане территории было исправлено местоположение 5 земельных участков с кадастровыми номерами: 70:02:0200001:166, 70:02:0200001:120, 70:02:0200001:233, 70:02:0200001:232, 70:02:0200001:297. Местоположение земельного участка с кадастровым номером 70:02:0200001:108 при выполнении комплексных кадастровых работ ранее определено верно. С правообладателем Дывыдовым Виктором Викторовичем было согласовано, что участок остается без изменений.

## Сведения об уточняемых земельных участках, необходимые для исправления реестровых ошибок в сведениях о местоположении их границ

**1. Сведения о характерных точках границ уточняемого земельного участка с кадастровым номером 70:02:0200001:232 :**

| Система координат 70.5               |  |            |  |   | Зона № 5                    |  |                            |
|--------------------------------------|--|------------|--|---|-----------------------------|--|----------------------------|
| Обозначение характерных точек границ | Координаты, м  |            |  |   | Метод определения координат | Формулы, примененные для расчета средней квадратической погрешности определения координат характерных точек границ (Mt), с подставленными в такие формулы значениями и итоговые (вычисленные) значения Mt, м | Описание закрепления точки |
|                                      | содержатся в Едином государственном реестре недвижимости |            | определены в результате выполнения комплексных кадастровых работ |   |                             |  |                            |
|                                      | X  | Y          | X  | Y |                             |  |                            |
| 1                                    | 2  | 3          | 4  | 5 | 6                           | 7  | 8                          |
| 70:02:0200001:232 (1)                |  |            |  |   |                             | -  |                            |
| 1                                    | 394565.24  | 5217110.34 | -  | - | -                           | 0.1  | Закрепление отсутствует    |
| 2                                    | 394562.83  | 5217113.34 | -  | - | -                           | 0.1  | Закрепление отсутствует    |
| 3                                    | 394527.68  | 5217154.14 | -  | - | -                           | 0.1  | Закрепление отсутствует    |
| 4                                    | 394518.06  | 5217145.77 | -  | - | -                           | 0.1  | Закрепление отсутствует    |
| 5                                    | 394520.26  | 5217143.34 | -  | - | -                           | 0.1  | Закрепление отсутствует    |
| 6                                    | 394518.74  | 5217142.02 | -  | - | -                           | 0.1  | Закрепление отсутствует    |
| 7                                    | 394516.60  | 5217144.51 | -  | - | -                           | 0.1  | Закрепление отсутствует    |
| 8                                    | 394513.79  | 5217142.08 | -  | - | -                           | 0.1  | Закрепление отсутствует    |
| 9                                    | 394517.63  | 5217137.63 | -  | - | -                           | 0.1  | Закрепление отсутствует    |
| 10                                   | 394518.16  | 5217137.02 | -  | - | -                           | 0.1  | Закрепление отсутствует    |
| 11                                   | 394516.28  | 5217135.38 | -  | - | -                           | 0.1  | Закрепление отсутствует    |
| 12                                   | 394523.81  | 5217127.00 | -  | - | -                           | 0.1  | Закрепление отсутствует    |
| 13                                   | 394528.15  | 5217122.20 | -  | - | -                           | 0.1  | Закрепление отсутствует    |
| 14                                   | 394548.95  | 5217096.51 | -  | - | -                           | 0.1  | Закрепление отсутствует    |
| 15                                   | 394549.82  | 5217095.33 | -  | - | -                           | 0.1  | Закрепление отсутствует    |
| 16                                   | 394559.60  | 5217103.61 | -  | - | -                           | 0.1  | Закрепление отсутствует    |
| 17                                   | 394564.63  | 5217097.39 | -  | - | -                           | 0.1  | Закрепление отсутствует    |
| 18                                   | 394563.37  | 5217096.36 | -  | - | -                           | 0.1  | Закрепление отсутствует    |
| 19                                   | 394572.51  | 5217080.83 | -  | - | -                           | 0.1  | Закрепление отсутствует    |
| 20                                   | 394579.78  | 5217085.87 | -  | - | -                           | 0.1  | Закрепление отсутствует    |
| 21                                   | 394574.97  | 5217092.96 | -  | - | -                           | 0.1  | Закрепление отсутствует    |

| 1. Сведения о характерных точках границ уточняемого земельного участка с кадастровым номером 70:02:0200001:232 : |  |                                  |  |   |                             |  |                            |
|--|--|----------------------------------|--|---|-----------------------------|--|----------------------------|
| Система координат 70.5   |  |                                  |  |   |                             |  | Зона № 5                   |
| Обозначение характерных точек границ   | Координаты, м  |                                  |  |   | Метод определения координат | Формулы, примененные для расчета средней квадратической погрешности определения координат характерных точек границ (Mt), с подставленными в такие формулы значениями и итоговые (вычисленные) значения Mt, м | Описание закрепления точки |
|  | содержатся в Едином государственном реестре недвижимости |                                  | определены в результате выполнения комплексных кадастровых работ |   |                             |  |                            |
|  | X  | Y                                | X  | Y   |                             |  |                            |
| 1  | 2  | 3                                | 4  | 5   | 6                           | 7  | 8                          |
| 22   | 394571.34  | 5217102.52                       | -  | -   | -                           | 0.1  | Закрепление отсутствует    |
| 1  | 394565.24  | 5217110.34                       | -  | -   | -                           | 0.1  | Закрепление отсутствует    |
| 70:02:0200001:232 (2)  |  |                                  |  |   |                             | -  |                            |
| н1У  | -  | -                                | 394600.60  | 5217071.94  | Фотограмметрический метод   | $\sqrt{(m_0^2 + m_1^2)} = \sqrt{(0,07^2 + 0,07^2)} = 0.10$   | Закрепление отсутствует    |
| н2У  | -  | -                                | 394636.33  | 5217003.44  | Фотограмметрический метод   | $\sqrt{(m_0^2 + m_1^2)} = \sqrt{(0,07^2 + 0,07^2)} = 0.10$   | Закрепление отсутствует    |
| н3У  | -  | -                                | 394624.59  | 5216997.04  | Фотограмметрический метод   | $\sqrt{(m_0^2 + m_1^2)} = \sqrt{(0,07^2 + 0,07^2)} = 0.10$   | Закрепление отсутствует    |
| н4У  | -  | -                                | 394623.95  | 5216997.89  | Фотограмметрический метод   | $\sqrt{(m_0^2 + m_1^2)} = \sqrt{(0,07^2 + 0,07^2)} = 0.10$   | Закрепление отсутствует    |
| н5У  | -  | -                                | 394620.37  | 5217005.48  | Фотограмметрический метод   | $\sqrt{(m_0^2 + m_1^2)} = \sqrt{(0,07^2 + 0,07^2)} = 0.10$   | Закрепление отсутствует    |
| н6У  | -  | -                                | 394617.01  | 5217010.99  | Фотограмметрический метод   | $\sqrt{(m_0^2 + m_1^2)} = \sqrt{(0,07^2 + 0,07^2)} = 0.10$   | Закрепление отсутствует    |
| н7У  | -  | -                                | 394587.82  | 5217064.87  | Фотограмметрический метод   | $\sqrt{(m_0^2 + m_1^2)} = \sqrt{(0,07^2 + 0,07^2)} = 0.10$   | Закрепление отсутствует    |
| н8У  | -  | -                                | 394586.90  | 5217067.51  | Фотограмметрический метод   | $\sqrt{(m_0^2 + m_1^2)} = \sqrt{(0,07^2 + 0,07^2)} = 0.10$   | Закрепление отсутствует    |
| н9У  | -  | -                                | 394584.60  | 5217071.97  | Фотограмметрический метод   | $\sqrt{(m_0^2 + m_1^2)} = \sqrt{(0,07^2 + 0,07^2)} = 0.10$   | Закрепление отсутствует    |
| 20   | -  | -                                | 394579.78  | 5217085.87  | Фотограмметрический метод   | $\sqrt{(m_0^2 + m_1^2)} = \sqrt{(0,07^2 + 0,07^2)} = 0.10$   | Закрепление отсутствует    |
| н10У   | -  | -                                | 394576.46  | 5217090.89  | Фотограмметрический метод   | $\sqrt{(m_0^2 + m_1^2)} = \sqrt{(0,07^2 + 0,07^2)} = 0.10$   | Закрепление отсутствует    |
| н11У   | -  | -                                | 394586.73  | 5217096.42  | Фотограмметрический метод   | $\sqrt{(m_0^2 + m_1^2)} = \sqrt{(0,07^2 + 0,07^2)} = 0.10$   | Закрепление отсутствует    |
| н12У   | -  | -                                | 394591.49  | 5217088.54  | Фотограмметрический метод   | $\sqrt{(m_0^2 + m_1^2)} = \sqrt{(0,07^2 + 0,07^2)} = 0.10$   | Закрепление отсутствует    |
| н1У  | -  | -                                | 394600.60  | 5217071.94  | Фотограмметрический метод   | $\sqrt{(m_0^2 + m_1^2)} = \sqrt{(0,07^2 + 0,07^2)} = 0.10$   | Закрепление отсутствует    |
| 2. Сведения о частях границ уточняемого земельного участка с кадастровым номером 70:02:0200001:232 :             |  |                                  |  |   |                             |  |                            |
| Обозначение части границ   |  | Горизонтальное проложение (S), м | Описание прохождения части границ                                | Сведения о согласовании местоположения границ (согласовано/спорное) |                             |  |                            |
| от т.  | до т.  |                                  |  |   |                             |  |                            |
| 1  | 2  | 3                                | 4  | 5   |                             |  |                            |
| 70:02:0200001:232 (2)  |  |                                  |  |   |                             |  |                            |
| н1У  | н2У  | 77.26                            | -  | -   |                             |  |                            |
| н2У  | н3У  | 13.37                            | -  | -   |                             |  |                            |
| н3У  | н4У  | 1.06                             | -  | -   |                             |  |                            |

| <b>2. Сведения о частях границ уточняемого земельного участка с кадастровым номером 70:02:0200001:232 :</b>   |   |                                  |  |   |
|---|---|----------------------------------|--|---|
| Обозначение части границ  |   | Горизонтальное проложение (S), м | Описание прохождения части границ  | Сведения о согласовании местоположения границ (согласовано/спорное) |
| от т.   | до т.   |                                  |  |   |
| 1   | 2   | 3                                | 4  | 5   |
| н4У   | н5У   | 8.39                             | -  | -   |
| н5У   | н6У   | 6.45                             | -  | -   |
| н6У   | н7У   | 61.28                            | -  | -   |
| н7У   | н8У   | 2.80                             | -  | -   |
| н8У   | н9У   | 5.02                             | -  | -   |
| н9У   | 20  | 14.71                            | -  | -   |
| 20  | н10У  | 6.02                             | -  | -   |
| н10У  | н11У  | 11.66                            | -  | -   |
| н11У  | н12У  | 9.21                             | -  | -   |
| н12У  | н1У   | 18.94                            | -  | -   |
| <b>3. Сведения о характеристиках уточняемого земельного участка с кадастровым номером 70:02:0200001:232 :</b> |   |                                  |  |   |
| № п/п   | Наименование характеристики   |                                  | Значение характеристики  |   |
| 1   | 2   |                                  | 3  |   |
| 1.  | Сведения об адресе земельного участка   |                                  | -  |   |
| 1.1.  | Сведения об ином месте нахождения земельного участка, не являющегося объектом адресации, в структурированном виде   |                                  | Российская Федерация, Томская область, район Асиновский, село Больше-Дорохово, улица Центральная, дом 11/3 |   |
| 1.2.  | Дополнительные сведения о месте нахождения земельного участка   |                                  | -  |   |
| 2.  | Площадь земельного участка ± величина погрешности определения (вычисления) площади (P ± ΔP), м2   |                                  | 1443 ± 13<br>1442.86 ± 13.29 (1)<br>1442.51 ± 13.29 (2)  |   |
| 3.  | Формула, примененная для расчета предельной допустимой погрешности определения площади земельного участка, с подставленными значениями и итоговые (вычисленные) значения (ΔP), м2 |                                  | $\Delta P = 3.5 * M_t * \sqrt{P} = 3.5 * 0,1 * \sqrt{1443} = 13$   |   |
| 4.  | Площадь земельного участка согласно сведениям Единого государственного реестра недвижимости (P <sub>кад</sub> ), м2   |                                  | 1443   |   |
| 5.  | Оценка расхождения P и P <sub>кад</sub> (P - P <sub>кад</sub> ), м2   |                                  | -  |   |
| 6.  | Предельные минимальный и максимальный размеры земельного участка (P <sub>мин</sub> и P <sub>макс</sub> ), м2  |                                  | 600<br>5000  |   |
| 7.  | Кадастровый номер или иной государственный учетный номер (инвентарный) объекта недвижимости, расположенного на земельном участке  |                                  | -  |   |
| 8.  | Вид (виды) разрешенного использования   |                                  | Для ведения личного подсобного хозяйства   |   |
| 8.1.  | Дополнительные сведения об использовании земельного участка   |                                  | -  |   |
| 9.  | Сведения о земельных участках (землях общего пользования, территории общего пользования), посредством которых обеспечивается доступ   |                                  | Земли общего пользования<br>(2) Земли общего пользования   |   |
| 10.   | Иные сведения   |                                  | -  |   |
| <b>4. Пояснения к сведениям об уточняемом земельном участке с кадастровым номером 70:02:0200001:232 :</b>     |   |                                  |  |   |
| 1.  | -   |                                  |  |   |

## Сведения об уточняемых земельных участках, необходимые для исправления реестровых ошибок в сведениях о местоположении их границ

**1. Сведения о характерных точках границ уточняемого земельного участка с кадастровым номером 70:02:0200001:233 :**

| Система координат 70.5               |  |            |  |            | Зона № 5                    |  |                            |
|--------------------------------------|--|------------|--|------------|-----------------------------|--|----------------------------|
| Обозначение характерных точек границ | Координаты, м  |            |  |            | Метод определения координат | Формулы, примененные для расчета средней квадратической погрешности определения координат характерных точек границ (Mt), с подставленными значениями и итоговые (вычисленные) значения Mt, м | Описание закрепления точки |
|                                      | содержатся в Едином государственном реестре недвижимости |            | определены в результате выполнения комплексных кадастровых работ |            |                             |  |                            |
|                                      | X  | Y          | X  | Y          |                             |  |                            |
| 1                                    | 2  | 3          | 4  | 5          | 6                           | 7  | 8                          |
| 70:02:0200001:233 (1)                |  |            |  |            |                             | -  |                            |
| 3                                    | 394527.68  | 5217154.14 | -  | -          | -                           | 0.1  | Закрепление отсутствует    |
| 2                                    | 394562.83  | 5217113.34 | -  | -          | -                           | 0.1  | Закрепление отсутствует    |
| 1                                    | 394565.24  | 5217110.34 | -  | -          | -                           | 0.1  | Закрепление отсутствует    |
| 22                                   | 394571.34  | 5217102.52 | -  | -          | -                           | 0.1  | Закрепление отсутствует    |
| 21                                   | 394574.97  | 5217092.96 | -  | -          | -                           | 0.1  | Закрепление отсутствует    |
| 20                                   | 394579.78  | 5217085.87 | -  | -          | -                           | 0.1  | Закрепление отсутствует    |
| 23                                   | 394581.00  | 5217083.63 | -  | -          | -                           | 0.1  | Закрепление отсутствует    |
| 24                                   | 394591.46  | 5217088.64 | -  | -          | -                           | 0.1  | Закрепление отсутствует    |
| 25                                   | 394583.39  | 5217101.03 | -  | -          | -                           | 0.1  | Закрепление отсутствует    |
| 26                                   | 394585.83  | 5217109.68 | -  | -          | -                           | 0.1  | Закрепление отсутствует    |
| 27                                   | 394585.20  | 5217118.06 | -  | -          | -                           | 0.1  | Закрепление отсутствует    |
| 28                                   | 394578.71  | 5217126.35 | -  | -          | -                           | 0.1  | Закрепление отсутствует    |
| 29                                   | 394567.92  | 5217138.32 | -  | -          | -                           | 0.1  | Закрепление отсутствует    |
| 30                                   | 394542.18  | 5217166.16 | -  | -          | -                           | 0.1  | Закрепление отсутствует    |
| 3                                    | 394527.68  | 5217154.14 | -  | -          | -                           | 0.1  | Закрепление отсутствует    |
| 70:02:0200001:233 (2)                |  |            |  |            |                             | -  |                            |
| n11У                                 | -  | -          | 394586.73  | 5217096.42 | Фотограмметрический метод   | $\sqrt{(m_0^2 + m_1^2)} = \sqrt{(0,07^2 + 0,07^2)} = 0.10$   | Закрепление отсутствует    |
| 402                                  | -  | -          | 394598.15  | 5217101.97 | Фотограмметрический метод   | $\sqrt{(m_0^2 + m_1^2)} = \sqrt{(0,07^2 + 0,07^2)} = 0.10$   | Закрепление отсутствует    |
| 403                                  | -  | -          | 394614.70  | 5217072.30 | Фотограмметрический метод   | $\sqrt{(m_0^2 + m_1^2)} = \sqrt{(0,07^2 + 0,07^2)} = 0.10$   | Закрепление отсутствует    |
| n13У                                 | -  | -          | 394657.60  | 5216991.31 | Фотограмметрический метод   | $\sqrt{(m_0^2 + m_1^2)} = \sqrt{(0,07^2 + 0,07^2)} = 0.10$   | Закрепление отсутствует    |
| n14У                                 | -  | -          | 394647.55  | 5216982.77 | Фотограмметрический метод   | $\sqrt{(m_0^2 + m_1^2)} = \sqrt{(0,07^2 + 0,07^2)} = 0.10$   | Закрепление отсутствует    |

| 1. Сведения о характерных точках границ уточняемого земельного участка с кадастровым номером 70:02:0200001:233 : |   |                                 |  |  |                             |  |                            |
|--|---|---------------------------------|--|--|-----------------------------|--|----------------------------|
| Система координат 70.5   |   |                                 |  |  |                             |  | Зона № 5                   |
| Обозначение характерных точек границ   | Координаты, м   |                                 |  |  | Метод определения координат | Формулы, примененные для расчета средней квадратической погрешности определения координат характерных точек границ (Mt), с подставленными в такие формулы значениями и итоговые (вычисленные) значения Mt, м | Описание закрепления точки |
|  | содержатся в Едином государственном реестре недвижимости  |                                 | определены в результате выполнения комплексных кадастровых работ |  |                             |  |                            |
|  | X   | Y                               | X  | Y  |                             |  |                            |
| 1  | 2   | 3                               | 4  | 5  | 6                           | 7  | 8                          |
| н15У   | -   | -                               | 394644.08  | 5216988.11   | Фотограмметрический метод   | $\sqrt{(m0^2 + m1^2)} = \sqrt{(0,07^2 + 0,07^2)} = 0.10$   | Закрепление отсутствует    |
| н16У   | -   | -                               | 394642.94  | 5216990.78   | Фотограмметрический метод   | $\sqrt{(m0^2 + m1^2)} = \sqrt{(0,07^2 + 0,07^2)} = 0.10$   | Закрепление отсутствует    |
| н1У  | -   | -                               | 394600.60  | 5217071.94   | Фотограмметрический метод   | $\sqrt{(m0^2 + m1^2)} = \sqrt{(0,07^2 + 0,07^2)} = 0.10$   | Закрепление отсутствует    |
| н12У   | -   | -                               | 394591.49  | 5217088.54   | Фотограмметрический метод   | $\sqrt{(m0^2 + m1^2)} = \sqrt{(0,07^2 + 0,07^2)} = 0.10$   | Закрепление отсутствует    |
| н11У   | -   | -                               | 394586.73  | 5217096.42   | Фотограмметрический метод   | $\sqrt{(m0^2 + m1^2)} = \sqrt{(0,07^2 + 0,07^2)} = 0.10$   | Закрепление отсутствует    |
| 2. Сведения о частях границ уточняемого земельного участка с кадастровым номером 70:02:0200001:233 :             |   |                                 |  |  |                             |  |                            |
| Обозначение части границ   |   | Горизонтальное положение (S), м | Описание прохождения части границ                                | Сведения о согласовании местоположения границ (согласовано/спорное)  |                             |  |                            |
| от т.  | до т.   |                                 |  |  |                             |  |                            |
| 1  | 2   | 3                               | 4  | 5  |                             |  |                            |
| 70:02:0200001:233 (2)  |   |                                 |  |  |                             |  |                            |
| н11У   | 402   | 12.70                           | -  | -  |                             |  |                            |
| 402  | 403   | 33.97                           | -  | -  |                             |  |                            |
| 403  | н13У  | 91.65                           | -  | -  |                             |  |                            |
| н13У   | н14У  | 13.19                           | -  | -  |                             |  |                            |
| н14У   | н15У  | 6.37                            | -  | -  |                             |  |                            |
| н15У   | н16У  | 2.90                            | -  | -  |                             |  |                            |
| н16У   | н1У   | 91.54                           | -  | -  |                             |  |                            |
| н1У  | н12У  | 18.94                           | -  | -  |                             |  |                            |
| н12У   | н11У  | 9.21                            | -  | -  |                             |  |                            |
| 3. Сведения о характеристиках уточняемого земельного участка с кадастровым номером 70:02:0200001:233 :           |   |                                 |  |  |                             |  |                            |
| № п/п  | Наименование характеристики   |                                 |  | Значение характеристики  |                             |  |                            |
| 1  | 2   |                                 |  | 3  |                             |  |                            |
| 1.   | Сведения об адресе земельного участка   |                                 |  | -  |                             |  |                            |
| 1.1.   | Сведения об ином месте нахождения земельного участка, не являющегося объектом адресации, в структурированном виде |                                 |  | Российская Федерация, Томская область, район Асиновский, село Больше-Дорохово, улица Центральная, дом 11/4 |                             |  |                            |
| 1.2.   | Дополнительные сведения о месте нахождения земельного участка   |                                 |  | -  |                             |  |                            |
| 2.   | Площадь земельного участка ± величина погрешности определения (вычисления) площади (P ± ΔP), м2                   |                                 |  | 1633 ± 14<br>1632.86 ± 14.14 (1)<br>1633.16 ± 14.14 (2)  |                             |  |                            |

| <b>3. Сведения о характеристиках уточняемого земельного участка с кадастровым номером 70:02:0200001:233 :</b> |   |  |
|---|---|--|
| <b>№ п/п</b>  | <b>Наименование характеристики</b>  | <b>Значение характеристики</b>                           |
| <b>1</b>  | <b>2</b>  | <b>3</b>   |
| 3.  | Формула, примененная для расчета предельной допустимой погрешности определения площади земельного участка, с подставленными значениями и итоговые (вычисленные) значения ( $\Delta P$ ), м2 | $\Delta P=3.5*Mt*\sqrt{P}=3.5*0,1*\sqrt{1633}=14$        |
| 4.  | Площадь земельного участка согласно сведениям Единого государственного реестра недвижимости (Ркад), м2  | 1633   |
| 5.  | Оценка расхождения Р и Ркад (Р - Ркад), м2  | -  |
| 6.  | Предельные минимальный и максимальный размеры земельного участка (Рмин и Рмакс), м2   | 600<br>5000  |
| 7.  | Кадастровый номер или иной государственный учетный номер (инвентарный) объекта недвижимости, расположенного на земельном участке  | -  |
| 8.  | Вид (виды) разрешенного использования   | Для ведения личного подсобного хозяйства                 |
| 8.1.  | Дополнительные сведения об использовании земельного участка   | -  |
| 9.  | Сведения о земельных участках (землях общего пользования, территории общего пользования), посредством которых обеспечивается доступ   | Земли общего пользования<br>(2) Земли общего пользования |
| 10.   | Иные сведения   | -  |
| <b>4. Пояснения к сведениям об уточняемом земельном участке с кадастровым номером 70:02:0200001:233 :</b>     |   |  |
| 1.  | -   |  |

## Сведения об уточняемых земельных участках, необходимые для исправления реестровых ошибок в сведениях о местоположении их границ

**1. Сведения о характерных точках границ уточняемого земельного участка с кадастровым номером 70:02:0200001:120 :**

| Система координат 70.5                  |  |            |  |   | Зона № 5                    |  |                            |
|---|--|------------|--|---|-----------------------------|--|----------------------------|
| Обозначение характерных точек границ    | Координаты, м  |            |  |   | Метод определения координат | Формулы, примененные для расчета средней квадратической погрешности определения координат характерных точек границ (Mt), с подставленными в такие формулы значениями и итоговые (вычисленные) значения Mt, м | Описание закрепления точки |
|   | содержатся в Едином государственном реестре недвижимости |            | определены в результате выполнения комплексных кадастровых работ |   |                             |  |                            |
|   | X  | Y          | X  | Y |                             |  |                            |
| 1                                       | 2  | 3          | 4  | 5 | 6                           | 7  | 8                          |
| 70:02:0200001:120 (1)<br>Внешний контур |  |            |  |   |                             | -  |                            |
| 31                                      | 395383.17  | 5217995.87 | -  | - | -                           | 0.1  | Закрепление отсутствует    |
| 32                                      | 395388.35  | 5217989.49 | -  | - | -                           | 0.1  | Закрепление отсутствует    |
| 33                                      | 395391.78  | 5217984.02 | -  | - | -                           | 0.1  | Закрепление отсутствует    |
| 34                                      | 395391.18  | 5217983.53 | -  | - | -                           | 0.1  | Закрепление отсутствует    |
| 35                                      | 395394.34  | 5217979.16 | -  | - | -                           | 0.1  | Закрепление отсутствует    |
| 36                                      | 395440.87  | 5217915.33 | -  | - | -                           | 0.1  | Закрепление отсутствует    |
| 37                                      | 395453.43  | 5217925.02 | -  | - | -                           | 0.1  | Закрепление отсутствует    |
| 38                                      | 395412.90  | 5217983.46 | -  | - | -                           | 0.1  | Закрепление отсутствует    |
| 39                                      | 395405.48  | 5217994.18 | -  | - | -                           | 0.1  | Закрепление отсутствует    |
| 40                                      | 395383.33  | 5218022.13 | -  | - | -                           | 0.1  | Закрепление отсутствует    |
| 41                                      | 395383.77  | 5218022.52 | -  | - | -                           | 0.1  | Закрепление отсутствует    |
| 42                                      | 395379.11  | 5218027.88 | -  | - | -                           | 0.1  | Закрепление отсутствует    |
| 43                                      | 395375.92  | 5218025.54 | -  | - | -                           | 0.1  | Закрепление отсутствует    |
| 44                                      | 395373.04  | 5218030.08 | -  | - | -                           | 0.1  | Закрепление отсутствует    |
| 45                                      | 395371.32  | 5218031.78 | -  | - | -                           | 0.1  | Закрепление отсутствует    |
| 46                                      | 395369.83  | 5218033.78 | -  | - | -                           | 0.1  | Закрепление отсутствует    |
| 47                                      | 395358.75  | 5218026.70 | -  | - | -                           | 0.1  | Закрепление отсутствует    |
| 48                                      | 395367.50  | 5218013.72 | -  | - | -                           | 0.1  | Закрепление отсутствует    |
| 49                                      | 395369.48  | 5218015.10 | -  | - | -                           | 0.1  | Закрепление отсутствует    |
| 50                                      | 395370.99  | 5218013.32 | -  | - | -                           | 0.1  | Закрепление отсутствует    |

**1. Сведения о характерных точках границ уточняемого земельного участка с кадастровым номером 70:02:0200001:120 :**

| Система координат 70.5                  |  |            |  |            |                             | Зона № 5   |                            |
|---|--|------------|--|------------|-----------------------------|--|----------------------------|
| Обозначение характерных точек границ    | Координаты, м  |            |  |            | Метод определения координат | Формулы, примененные для расчета средней квадратической погрешности определения координат характерных точек границ (Mt), с подставленными в такие формулы значениями и итоговые (вычисленные) значения Mt, м | Описание закрепления точки |
|   | содержатся в Едином государственном реестре недвижимости |            | определены в результате выполнения комплексных кадастровых работ |            |                             |  |                            |
|   | X  | Y          | X  | Y          |                             |  |                            |
| 1                                       | 2  | 3          | 4  | 5          | 6                           | 7  | 8                          |
| 51                                      | 395372.55  | 5218014.45 | -  | -          | -                           | 0.1  | Закрепление отсутствует    |
| 52                                      | 395375.94  | 5218009.53 | -  | -          | -                           | 0.1  | Закрепление отсутствует    |
| 53                                      | 395376.77  | 5218010.10 | -  | -          | -                           | 0.1  | Закрепление отсутствует    |
| 54                                      | 395385.52  | 5217997.56 | -  | -          | -                           | 0.1  | Закрепление отсутствует    |
| 31                                      | 395383.17  | 5217995.87 | -  | -          | -                           | 0.1  | Закрепление отсутствует    |
| Внутренний контур                       |  |            |  |            |                             | -  |                            |
| 55                                      | 395367.78  | 5218030.94 | -  | -          | -                           | 0.1  | Закрепление отсутствует    |
| 56                                      | 395369.53  | 5218031.90 | -  | -          | -                           | 0.1  | Закрепление отсутствует    |
| 57                                      | 395370.50  | 5218030.15 | -  | -          | -                           | 0.1  | Закрепление отсутствует    |
| 58                                      | 395368.75  | 5218029.18 | -  | -          | -                           | 0.1  | Закрепление отсутствует    |
| 55                                      | 395367.78  | 5218030.94 | -  | -          | -                           | 0.1  | Закрепление отсутствует    |
| 70:02:0200001:120 (2)<br>Внешний контур |  |            |  |            |                             | -  |                            |
| 31                                      | -  | -          | 395383.17  | 5217995.87 | Фотограмметрический метод   | $\sqrt{(m_0^2 + m_1^2)} = \sqrt{(0,07^2 + 0,07^2)} = 0.10$   | Закрепление отсутствует    |
| 32                                      | -  | -          | 395388.35  | 5217989.49 | Фотограмметрический метод   | $\sqrt{(m_0^2 + m_1^2)} = \sqrt{(0,07^2 + 0,07^2)} = 0.10$   | Закрепление отсутствует    |
| 33                                      | -  | -          | 395391.78  | 5217984.02 | Фотограмметрический метод   | $\sqrt{(m_0^2 + m_1^2)} = \sqrt{(0,07^2 + 0,07^2)} = 0.10$   | Закрепление отсутствует    |
| 34                                      | -  | -          | 395391.18  | 5217983.53 | Фотограмметрический метод   | $\sqrt{(m_0^2 + m_1^2)} = \sqrt{(0,07^2 + 0,07^2)} = 0.10$   | Закрепление отсутствует    |
| 35                                      | -  | -          | 395394.34  | 5217979.16 | Фотограмметрический метод   | $\sqrt{(m_0^2 + m_1^2)} = \sqrt{(0,07^2 + 0,07^2)} = 0.10$   | Закрепление отсутствует    |
| n17У                                    | -  | -          | 395435.95  | 5217922.08 | Фотограмметрический метод   | $\sqrt{(m_0^2 + m_1^2)} = \sqrt{(0,07^2 + 0,07^2)} = 0.10$   | Закрепление отсутствует    |
| n18У                                    | -  | -          | 395449.17  | 5217931.16 | Фотограмметрический метод   | $\sqrt{(m_0^2 + m_1^2)} = \sqrt{(0,07^2 + 0,07^2)} = 0.10$   | Закрепление отсутствует    |
| 38                                      | -  | -          | 395412.90  | 5217983.46 | Фотограмметрический метод   | $\sqrt{(m_0^2 + m_1^2)} = \sqrt{(0,07^2 + 0,07^2)} = 0.10$   | Закрепление отсутствует    |
| 39                                      | -  | -          | 395405.48  | 5217994.18 | Фотограмметрический метод   | $\sqrt{(m_0^2 + m_1^2)} = \sqrt{(0,07^2 + 0,07^2)} = 0.10$   | Закрепление отсутствует    |
| 40                                      | -  | -          | 395383.33  | 5218022.13 | Фотограмметрический метод   | $\sqrt{(m_0^2 + m_1^2)} = \sqrt{(0,07^2 + 0,07^2)} = 0.10$   | Закрепление отсутствует    |
| 41                                      | -  | -          | 395383.77  | 5218022.52 | Фотограмметрический метод   | $\sqrt{(m_0^2 + m_1^2)} = \sqrt{(0,07^2 + 0,07^2)} = 0.10$   | Закрепление отсутствует    |

**1. Сведения о характерных точках границ уточняемого земельного участка с кадастровым номером 70:02:0200001:120 :**

| Система координат 70.5               |  |   |  |            | Зона № 5                    |  |                            |
|--------------------------------------|--|---|--|------------|-----------------------------|--|----------------------------|
| Обозначение характерных точек границ | Координаты, м  |   |  |            | Метод определения координат | Формулы, примененные для расчета средней квадратической погрешности определения координат характерных точек границ (Mt), с подставленными в такие формулы значениями и итоговые (вычисленные) значения Mt, м | Описание закрепления точки |
|                                      | содержатся в Едином государственном реестре недвижимости |   | определены в результате выполнения комплексных кадастровых работ |            |                             |  |                            |
|                                      | X  | Y | X  | Y          |                             |  |                            |
| 1                                    | 2  | 3 | 4  | 5          | 6                           | 7  | 8                          |
| 42                                   | -  | - | 395379.11  | 5218027.88 | Фотограмметрический метод   | $\sqrt{(m_0^2 + m_1^2)} = \sqrt{(0,07^2 + 0,07^2)} = 0.10$   | Закрепление отсутствует    |
| 43                                   | -  | - | 395375.92  | 5218025.54 | Фотограмметрический метод   | $\sqrt{(m_0^2 + m_1^2)} = \sqrt{(0,07^2 + 0,07^2)} = 0.10$   | Закрепление отсутствует    |
| 44                                   | -  | - | 395373.04  | 5218030.08 | Фотограмметрический метод   | $\sqrt{(m_0^2 + m_1^2)} = \sqrt{(0,07^2 + 0,07^2)} = 0.10$   | Закрепление отсутствует    |
| 45                                   | -  | - | 395371.32  | 5218031.78 | Фотограмметрический метод   | $\sqrt{(m_0^2 + m_1^2)} = \sqrt{(0,07^2 + 0,07^2)} = 0.10$   | Закрепление отсутствует    |
| 46                                   | -  | - | 395369.83  | 5218033.78 | Фотограмметрический метод   | $\sqrt{(m_0^2 + m_1^2)} = \sqrt{(0,07^2 + 0,07^2)} = 0.10$   | Закрепление отсутствует    |
| 47                                   | -  | - | 395358.75  | 5218026.70 | Фотограмметрический метод   | $\sqrt{(m_0^2 + m_1^2)} = \sqrt{(0,07^2 + 0,07^2)} = 0.10$   | Закрепление отсутствует    |
| 48                                   | -  | - | 395367.50  | 5218013.72 | Фотограмметрический метод   | $\sqrt{(m_0^2 + m_1^2)} = \sqrt{(0,07^2 + 0,07^2)} = 0.10$   | Закрепление отсутствует    |
| 116                                  | -  | - | 395369.02  | 5218011.96 | Фотограмметрический метод   | $\sqrt{(m_0^2 + m_1^2)} = \sqrt{(0,07^2 + 0,07^2)} = 0.10$   | Закрепление отсутствует    |
| 115                                  | -  | - | 395372.36  | 5218007.09 | Фотограмметрический метод   | $\sqrt{(m_0^2 + m_1^2)} = \sqrt{(0,07^2 + 0,07^2)} = 0.10$   | Закрепление отсутствует    |
| 114                                  | -  | - | 395371.62  | 5218006.64 | Фотограмметрический метод   | $\sqrt{(m_0^2 + m_1^2)} = \sqrt{(0,07^2 + 0,07^2)} = 0.10$   | Закрепление отсутствует    |
| 113                                  | -  | - | 395380.54  | 5217994.01 | Фотограмметрический метод   | $\sqrt{(m_0^2 + m_1^2)} = \sqrt{(0,07^2 + 0,07^2)} = 0.10$   | Закрепление отсутствует    |
| 31                                   | -  | - | 395383.17  | 5217995.87 | Фотограмметрический метод   | $\sqrt{(m_0^2 + m_1^2)} = \sqrt{(0,07^2 + 0,07^2)} = 0.10$   | Закрепление отсутствует    |
| Внутренний контур                    |  |   |  |            |                             | -  |                            |
| 55                                   | -  | - | 395367.78  | 5218030.94 | Фотограмметрический метод   | $\sqrt{(m_0^2 + m_1^2)} = \sqrt{(0,07^2 + 0,07^2)} = 0.10$   | Закрепление отсутствует    |
| 56                                   | -  | - | 395369.53  | 5218031.90 | Фотограмметрический метод   | $\sqrt{(m_0^2 + m_1^2)} = \sqrt{(0,07^2 + 0,07^2)} = 0.10$   | Закрепление отсутствует    |
| 57                                   | -  | - | 395370.50  | 5218030.15 | Фотограмметрический метод   | $\sqrt{(m_0^2 + m_1^2)} = \sqrt{(0,07^2 + 0,07^2)} = 0.10$   | Закрепление отсутствует    |
| 58                                   | -  | - | 395368.75  | 5218029.18 | Фотограмметрический метод   | $\sqrt{(m_0^2 + m_1^2)} = \sqrt{(0,07^2 + 0,07^2)} = 0.10$   | Закрепление отсутствует    |
| 55                                   | -  | - | 395367.78  | 5218030.94 | Фотограмметрический метод   | $\sqrt{(m_0^2 + m_1^2)} = \sqrt{(0,07^2 + 0,07^2)} = 0.10$   | Закрепление отсутствует    |

**2. Сведения о частях границ уточняемого земельного участка с кадастровым номером 70:02:0200001:120 :**

| Обозначение части границ                |       | Горизонтальное проложение (S), м | Описание прохождения части границ | Сведения о согласовании местоположения границ (согласовано/спорное) |
|---|-------|----------------------------------|-----------------------------------|---|
| от т.                                   | до т. |                                  |                                   |   |
| 1                                       | 2     | 3                                | 4                                 | 5   |
| 70:02:0200001:120 (2)<br>Внешний контур |       |                                  |                                   |   |
| 31                                      | 32    | 8.22                             | -                                 | -   |
| 32                                      | 33    | 6.46                             | -                                 | -   |

**2. Сведения о частях границ уточняемого земельного участка с кадастровым номером 70:02:0200001:120 :**

| Обозначение части границ |       | Горизонтальное проложение (S), м | Описание прохождения части границ | Сведения о согласовании местоположения границ (согласовано/спорное) |
|--------------------------|-------|----------------------------------|-----------------------------------|---|
| от т.                    | до т. |                                  |                                   |   |
| 1                        | 2     | 3                                | 4                                 | 5   |
| 33                       | 34    | 0.77                             | -                                 | -   |
| 34                       | 35    | 5.39                             | -                                 | -   |
| 35                       | н17У  | 70.64                            | -                                 | -   |
| н17У                     | н18У  | 16.04                            | -                                 | -   |
| н18У                     | 38    | 63.65                            | -                                 | -   |
| 38                       | 39    | 13.04                            | -                                 | -   |
| 39                       | 40    | 35.66                            | -                                 | -   |
| 40                       | 41    | 0.59                             | -                                 | -   |
| 41                       | 42    | 7.10                             | -                                 | -   |
| 42                       | 43    | 3.96                             | -                                 | -   |
| 43                       | 44    | 5.38                             | -                                 | -   |
| 44                       | 45    | 2.42                             | -                                 | -   |
| 45                       | 46    | 2.49                             | -                                 | -   |
| 46                       | 47    | 13.15                            | -                                 | -   |
| 47                       | 48    | 15.65                            | -                                 | -   |
| 48                       | 116   | 2.33                             | -                                 | -   |
| 116                      | 115   | 5.91                             | -                                 | -   |
| 115                      | 114   | 0.87                             | -                                 | -   |
| 114                      | 113   | 15.46                            | -                                 | -   |
| 113                      | 31    | 3.22                             | -                                 | -   |
| Внутренний контур        |       |                                  |                                   |   |
| 55                       | 56    | 2.00                             | -                                 | -   |
| 56                       | 57    | 2.00                             | -                                 | -   |
| 57                       | 58    | 2.00                             | -                                 | -   |
| 58                       | 55    | 2.01                             | -                                 | -   |

**3. Сведения о характеристиках уточняемого земельного участка с кадастровым номером 70:02:0200001:120 :**

| № п/п | Наименование характеристики   | Значение характеристики   |
|-------|---|---|
| 1     | 2   | 3   |
| 1.    | Сведения об адресе земельного участка   | -   |
| 1.1.  | Сведения об ином месте нахождения земельного участка, не являющегося объектом адресации, в структурированном виде       | Российская Федерация, Томская область, район Асиновский, село Больше-Дорохово, улица Сибирская, дом 103-3 |
| 1.2.  | Дополнительные сведения о месте нахождения земельного участка   | -   |
| 2.    | Площадь земельного участка ± величина погрешности определения (вычисления) площади ( $P \pm \Delta P$ ), м <sup>2</sup> | 2200 ± 16<br>2200.37 ± 16.42 (1)<br>2199.98 ± 16.42 (2)   |

**3. Сведения о характеристиках уточняемого земельного участка с кадастровым номером 70:02:0200001:120 :**

| № п/п | Наименование характеристики   | Значение характеристики                                  |
|-------|---|--|
| 1     | 2   | 3  |
| 3.    | Формула, примененная для расчета предельной допустимой погрешности определения площади земельного участка, с подставленными значениями и итоговые (вычисленные) значения ( $\Delta P$ ), м <sup>2</sup> | $\Delta P=3.5*Мт*\sqrt{P}=3.5*0,1*\sqrt{2200}=16$        |
| 4.    | Площадь земельного участка согласно сведениям Единого государственного реестра недвижимости (Ркад), м <sup>2</sup>  | 2200   |
| 5.    | Оценка расхождения Р и Ркад (Р - Ркад), м <sup>2</sup>  | -  |
| 6.    | Предельные минимальный и максимальный размеры земельного участка (Рмин и Рмакс), м <sup>2</sup>   | 600<br>5000  |
| 7.    | Кадастровый номер или иной государственный учетный номер (инвентарный) объекта недвижимости, расположенного на земельном участке  | 70:02:0200001:691  |
| 8.    | Вид (виды) разрешенного использования   | Личное подсобное хозяйство                               |
| 8.1.  | Дополнительные сведения об использовании земельного участка   | -  |
| 9.    | Сведения о земельных участках (землях общего пользования, территории общего пользования), посредством которых обеспечивается доступ   | Земли общего пользования<br>(2) Земли общего пользования |
| 10.   | Иные сведения   | -  |

**4. Пояснения к сведениям об уточняемом земельном участке с кадастровым номером 70:02:0200001:120 :**

|    |   |
|----|---|
| 1. | - |
|----|---|

## Сведения об уточняемых земельных участках, необходимые для исправления реестровых ошибок в сведениях о местоположении их границ

**1. Сведения о характерных точках границ уточняемого земельного участка с кадастровым номером 70:02:0200001:297 :**

| Система координат 70.5               |  |            |  |   | Зона № 5                    |  |                            |
|--------------------------------------|--|------------|--|---|-----------------------------|--|----------------------------|
| Обозначение характерных точек границ | Координаты, м  |            |  |   | Метод определения координат | Формулы, примененные для расчета средней квадратической погрешности определения координат характерных точек границ (Mt), с подставленными в такие формулы значениями и итоговые (вычисленные) значения Mt, м | Описание закрепления точки |
|                                      | содержатся в Едином государственном реестре недвижимости |            | определены в результате выполнения комплексных кадастровых работ |   |                             |  |                            |
|                                      | X  | Y          | X  | Y |                             |  |                            |
| 1                                    | 2  | 3          | 4  | 5 | 6                           | 7  | 8                          |
| 70:02:0200001:297 (1)                |  |            |  |   |                             | -  |                            |
| 59                                   | 394470.24  | 5217104.69 | -  | - | -                           | 0.1  | Закрепление отсутствует    |
| 60                                   | 394463.67  | 5217099.09 | -  | - | -                           | 0.1  | Закрепление отсутствует    |
| 61                                   | 394476.09  | 5217085.17 | -  | - | -                           | 0.1  | Закрепление отсутствует    |
| 62                                   | 394482.38  | 5217078.40 | -  | - | -                           | 0.1  | Закрепление отсутствует    |
| 63                                   | 394506.00  | 5217052.97 | -  | - | -                           | 0.1  | Закрепление отсутствует    |
| 64                                   | 394512.79  | 5217058.90 | -  | - | -                           | 0.1  | Закрепление отсутствует    |
| 65                                   | 394517.97  | 5217053.13 | -  | - | -                           | 0.1  | Закрепление отсутствует    |
| 66                                   | 394522.45  | 5217057.32 | -  | - | -                           | 0.1  | Закрепление отсутствует    |
| 67                                   | 394517.82  | 5217062.50 | -  | - | -                           | 0.1  | Закрепление отсутствует    |
| 68                                   | 394521.81  | 5217065.92 | -  | - | -                           | 0.1  | Закрепление отсутствует    |
| 69                                   | 394507.41  | 5217082.37 | -  | - | -                           | 0.1  | Закрепление отсутствует    |
| 70                                   | 394506.11  | 5217081.34 | -  | - | -                           | 0.1  | Закрепление отсутствует    |
| 71                                   | 394491.19  | 5217097.65 | -  | - | -                           | 0.1  | Закрепление отсутствует    |
| 72                                   | 394483.55  | 5217091.96 | -  | - | -                           | 0.1  | Закрепление отсутствует    |
| 73                                   | 394479.90  | 5217095.73 | -  | - | -                           | 0.1  | Закрепление отсутствует    |
| 74                                   | 394480.59  | 5217096.34 | -  | - | -                           | 0.1  | Закрепление отсутствует    |
| 75                                   | 394476.18  | 5217101.45 | -  | - | -                           | 0.1  | Закрепление отсутствует    |
| 76                                   | 394474.06  | 5217099.84 | -  | - | -                           | 0.1  | Закрепление отсутствует    |
| 77                                   | 394473.99  | 5217099.93 | -  | - | -                           | 0.1  | Закрепление отсутствует    |
| 59                                   | 394470.24  | 5217104.69 | -  | - | -                           | 0.1  | Закрепление отсутствует    |
| 70:02:0200001:297 (2)                |  |            |  |   |                             | -  |                            |

| 1. Сведения о характерных точках границ уточняемого земельного участка с кадастровым номером 70:02:0200001:297 : |   |                                  |  |   |                             |  |                            |
|--|---|----------------------------------|--|---|-----------------------------|--|----------------------------|
| Система координат 70.5   |   |                                  |  |   |                             |  | Зона № 5                   |
| Обозначение характерных точек границ   | Координаты, м   |                                  |  |   | Метод определения координат | Формулы, примененные для расчета средней квадратической погрешности определения координат характерных точек границ (Mt), с подставленными в такие формулы значениями и итоговые (вычисленные) значения Mt, м | Описание закрепления точки |
|  | содержатся в Едином государственном реестре недвижимости  |                                  | определены в результате выполнения комплексных кадастровых работ |   |                             |  |                            |
|  | X   | Y                                | X  | Y   |                             |  |                            |
| 1  | 2   | 3                                | 4  | 5   | 6                           | 7  | 8                          |
| н19У   | -   | -                                | 394506.16  | 5217052.87  | Фотограмметрический метод   | $\sqrt{(m0^2 + m1^2)} = \sqrt{(0,07^2 + 0,07^2)} = 0.10$   | Закрепление отсутствует    |
| 64   | -   | -                                | 394512.79  | 5217058.90  | Фотограмметрический метод   | $\sqrt{(m0^2 + m1^2)} = \sqrt{(0,07^2 + 0,07^2)} = 0.10$   | Закрепление отсутствует    |
| 65   | -   | -                                | 394517.97  | 5217053.13  | Фотограмметрический метод   | $\sqrt{(m0^2 + m1^2)} = \sqrt{(0,07^2 + 0,07^2)} = 0.10$   | Закрепление отсутствует    |
| н20У   | -   | -                                | 394556.09  | 5217007.86  | Фотограмметрический метод   | $\sqrt{(m0^2 + m1^2)} = \sqrt{(0,07^2 + 0,07^2)} = 0.10$   | Закрепление отсутствует    |
| н21У   | -   | -                                | 394603.44  | 5216952.02  | Фотограмметрический метод   | $\sqrt{(m0^2 + m1^2)} = \sqrt{(0,07^2 + 0,07^2)} = 0.10$   | Закрепление отсутствует    |
| н22У   | -   | -                                | 394598.06  | 5216946.89  | Фотограмметрический метод   | $\sqrt{(m0^2 + m1^2)} = \sqrt{(0,07^2 + 0,07^2)} = 0.10$   | Закрепление отсутствует    |
| н23У   | -   | -                                | 394550.09  | 5217003.16  | Фотограмметрический метод   | $\sqrt{(m0^2 + m1^2)} = \sqrt{(0,07^2 + 0,07^2)} = 0.10$   | Закрепление отсутствует    |
| н19У   | -   | -                                | 394506.16  | 5217052.87  | Фотограмметрический метод   | $\sqrt{(m0^2 + m1^2)} = \sqrt{(0,07^2 + 0,07^2)} = 0.10$   | Закрепление отсутствует    |
| 2. Сведения о частях границ уточняемого земельного участка с кадастровым номером 70:02:0200001:297 :             |   |                                  |  |   |                             |  |                            |
| Обозначение части границ   |   | Горизонтальное проложение (S), м | Описание прохождения части границ                                | Сведения о согласовании местоположения границ (согласовано/спорное)                                       |                             |  |                            |
| от т.  | до т.   |                                  |  |   |                             |  |                            |
| 1  | 2   | 3                                | 4  | 5   |                             |  |                            |
| 70:02:0200001:297 (2)  |   |                                  |  |   |                             |  |                            |
| н19У   | 64  | 8.96                             | -  | -   |                             |  |                            |
| 64   | 65  | 7.75                             | -  | -   |                             |  |                            |
| 65   | н20У  | 59.18                            | -  | -   |                             |  |                            |
| н20У   | н21У  | 73.21                            | -  | -   |                             |  |                            |
| н21У   | н22У  | 7.43                             | -  | -   |                             |  |                            |
| н22У   | н23У  | 73.94                            | -  | -   |                             |  |                            |
| н23У   | н19У  | 66.34                            | -  | -   |                             |  |                            |
| 3. Сведения о характеристиках уточняемого земельного участка с кадастровым номером 70:02:0200001:297 :           |   |                                  |  |   |                             |  |                            |
| № п/п  | Наименование характеристики   |                                  |  | Значение характеристики   |                             |  |                            |
| 1  | 2   |                                  |  | 3   |                             |  |                            |
| 1.   | Сведения об адресе земельного участка   |                                  |  | -   |                             |  |                            |
| 1.1.   | Сведения об ином месте нахождения земельного участка, не являющегося объектом адресации, в структурированном виде |                                  |  | Российская Федерация, Томская область, район Асиновский, село Больше-Дорохово, улица Центральная, дом 7/3 |                             |  |                            |
| 1.2.   | Дополнительные сведения о месте нахождения земельного участка   |                                  |  | -   |                             |  |                            |

| <b>3. Сведения о характеристиках уточняемого земельного участка с кадастровым номером 70:02:0200001:297 :</b> |   |  |
|---|---|--|
| <b>№ п/п</b>  | <b>Наименование характеристики</b>  | <b>Значение характеристики</b>                                   |
| <b>1</b>  | <b>2</b>  | <b>3</b>   |
| 2.  | Площадь земельного участка ± величина погрешности определения (вычисления) площади ( $P \pm \Delta P$ ), м2   | 1113 ± 12<br>1113.17 ± 11.68 (1)<br>1112.59 ± 11.67 (2)          |
| 3.  | Формула, примененная для расчета предельной допустимой погрешности определения площади земельного участка, с подставленными значениями и итоговые (вычисленные) значения ( $\Delta P$ ), м2 | $\Delta P = 3.5 * M_t * \sqrt{P} = 3.5 * 0,1 * \sqrt{1113} = 12$ |
| 4.  | Площадь земельного участка согласно сведениям Единого государственного реестра недвижимости ( $R_{\text{кад}}$ ), м2  | 1113   |
| 5.  | Оценка расхождения $P$ и $R_{\text{кад}}$ ( $P - R_{\text{кад}}$ ), м2  | -  |
| 6.  | Предельные минимальный и максимальный размеры земельного участка ( $R_{\text{мин}}$ и $R_{\text{макс}}$ ), м2   | 600<br>5000  |
| 7.  | Кадастровый номер или иной государственный учетный номер (инвентарный) объекта недвижимости, расположенного на земельном участке  | -  |
| 8.  | Вид (виды) разрешенного использования   | Личное подсобное хозяйство                                       |
| 8.1.  | Дополнительные сведения об использовании земельного участка   | -  |
| 9.  | Сведения о земельных участках (землях общего пользования, территории общего пользования), посредством которых обеспечивается доступ   | Земли общего пользования<br>(2) Земли общего пользования         |
| 10.   | Иные сведения   | -  |
| <b>4. Пояснения к сведениям об уточняемом земельном участке с кадастровым номером 70:02:0200001:297 :</b>     |   |  |
| 1.  | -   |  |

## Сведения об уточняемых земельных участках, необходимые для исправления реестровых ошибок в сведениях о местоположении их границ

**1. Сведения о характерных точках границ уточняемого земельного участка с кадастровым номером 70:02:0200001:166 :**

| Система координат 70.5               |  |            |  |            | Зона № 5                    |  |                            |
|--------------------------------------|--|------------|--|------------|-----------------------------|--|----------------------------|
| Обозначение характерных точек границ | Координаты, м  |            |  |            | Метод определения координат | Формулы, примененные для расчета средней квадратической погрешности определения координат характерных точек границ (Mt), с подставленными в такие формулы значениями и итоговые (вычисленные) значения Mt, м | Описание закрепления точки |
|                                      | содержатся в Едином государственном реестре недвижимости |            | определены в результате выполнения комплексных кадастровых работ |            |                             |  |                            |
|                                      | X  | Y          | X  | Y          |                             |  |                            |
| 1                                    | 2  | 3          | 4  | 5          | 6                           | 7  | 8                          |
| 70:02:0200001:166 (1)                |  |            |  |            |                             | -  |                            |
| 78                                   | 394739.00  | 5217609.80 | -  | -          | -                           | 0.1  | Закрепление отсутствует    |
| 79                                   | 394755.56  | 5217620.29 | -  | -          | -                           | 0.1  | Закрепление отсутствует    |
| 80                                   | 394753.96  | 5217623.43 | -  | -          | -                           | 0.1  | Закрепление отсутствует    |
| 81                                   | 394755.15  | 5217624.17 | -  | -          | -                           | 0.1  | Закрепление отсутствует    |
| 82                                   | 394755.05  | 5217624.39 | -  | -          | -                           | 0.1  | Закрепление отсутствует    |
| 83                                   | 394759.04  | 5217626.84 | -  | -          | -                           | 0.1  | Закрепление отсутствует    |
| 84                                   | 394756.44  | 5217632.70 | -  | -          | -                           | 0.1  | Закрепление отсутствует    |
| 85                                   | 394748.31  | 5217651.29 | -  | -          | -                           | 0.1  | Закрепление отсутствует    |
| 86                                   | 394746.59  | 5217653.22 | -  | -          | -                           | 0.1  | Закрепление отсутствует    |
| 87                                   | 394713.79  | 5217720.85 | -  | -          | -                           | 0.1  | Закрепление отсутствует    |
| 88                                   | 394685.11  | 5217705.20 | -  | -          | -                           | 0.1  | Закрепление отсутствует    |
| 89                                   | 394707.74  | 5217660.59 | -  | -          | -                           | 0.1  | Закрепление отсутствует    |
| 90                                   | 394720.65  | 5217638.21 | -  | -          | -                           | 0.1  | Закрепление отсутствует    |
| 91                                   | 394722.58  | 5217636.39 | -  | -          | -                           | 0.1  | Закрепление отсутствует    |
| 92                                   | 394724.87  | 5217631.80 | -  | -          | -                           | 0.1  | Закрепление отсутствует    |
| 93                                   | 394729.54  | 5217624.75 | -  | -          | -                           | 0.1  | Закрепление отсутствует    |
| 94                                   | 394733.15  | 5217619.48 | -  | -          | -                           | 0.1  | Закрепление отсутствует    |
| 95                                   | 394737.58  | 5217612.62 | -  | -          | -                           | 0.1  | Закрепление отсутствует    |
| 78                                   | 394739.00  | 5217609.80 | -  | -          | -                           | 0.1  | Закрепление отсутствует    |
| 70:02:0200001:166 (2)                |  |            |  |            |                             | -  |                            |
| 78                                   | -  | -          | 394739.00  | 5217609.80 | Фотограмметрический метод   | $\sqrt{(m_0^2 + m_1^2)} = \sqrt{(0,07^2 + 0,07^2)} = 0.10$   | Закрепление отсутствует    |

**1. Сведения о характерных точках границ уточняемого земельного участка с кадастровым номером 70:02:0200001:166 :**

| Система координат 70.5               |  |   |  |            | Зона № 5                    |  |                            |
|--------------------------------------|--|---|--|------------|-----------------------------|--|----------------------------|
| Обозначение характерных точек границ | Координаты, м  |   |  |            | Метод определения координат | Формулы, примененные для расчета средней квадратической погрешности определения координат характерных точек границ (Mt), с подставленными в такие формулы значениями и итоговые (вычисленные) значения Mt, м | Описание закрепления точки |
|                                      | содержатся в Едином государственном реестре недвижимости |   | определены в результате выполнения комплексных кадастровых работ |            |                             |  |                            |
|                                      | X  | Y | X  | Y          |                             |  |                            |
| 1                                    | 2  | 3 | 4  | 5          | 6                           | 7  | 8                          |
| н24У                                 | -  | - | 394760.70  | 5217623.54 | Фотограмметрический метод   | $\sqrt{(m0^2 + m1^2)} = \sqrt{(0,07^2 + 0,07^2)} = 0.10$   | Закрепление отсутствует    |
| 83                                   | -  | - | 394759.04  | 5217626.84 | Фотограмметрический метод   | $\sqrt{(m0^2 + m1^2)} = \sqrt{(0,07^2 + 0,07^2)} = 0.10$   | Закрепление отсутствует    |
| 84                                   | -  | - | 394756.44  | 5217632.70 | Фотограмметрический метод   | $\sqrt{(m0^2 + m1^2)} = \sqrt{(0,07^2 + 0,07^2)} = 0.10$   | Закрепление отсутствует    |
| 85                                   | -  | - | 394748.31  | 5217651.29 | Фотограмметрический метод   | $\sqrt{(m0^2 + m1^2)} = \sqrt{(0,07^2 + 0,07^2)} = 0.10$   | Закрепление отсутствует    |
| 86                                   | -  | - | 394746.59  | 5217653.22 | Фотограмметрический метод   | $\sqrt{(m0^2 + m1^2)} = \sqrt{(0,07^2 + 0,07^2)} = 0.10$   | Закрепление отсутствует    |
| 87                                   | -  | - | 394713.79  | 5217720.85 | Фотограмметрический метод   | $\sqrt{(m0^2 + m1^2)} = \sqrt{(0,07^2 + 0,07^2)} = 0.10$   | Закрепление отсутствует    |
| н25У                                 | -  | - | 394708.73  | 5217731.31 | Фотограмметрический метод   | $\sqrt{(m0^2 + m1^2)} = \sqrt{(0,07^2 + 0,07^2)} = 0.10$   | Закрепление отсутствует    |
| н26У                                 | -  | - | 394696.39  | 5217725.06 | Фотограмметрический метод   | $\sqrt{(m0^2 + m1^2)} = \sqrt{(0,07^2 + 0,07^2)} = 0.10$   | Закрепление отсутствует    |
| н27У                                 | -  | - | 394706.02  | 5217705.29 | Фотограмметрический метод   | $\sqrt{(m0^2 + m1^2)} = \sqrt{(0,07^2 + 0,07^2)} = 0.10$   | Закрепление отсутствует    |
| н28У                                 | -  | - | 394689.56  | 5217696.43 | Фотограмметрический метод   | $\sqrt{(m0^2 + m1^2)} = \sqrt{(0,07^2 + 0,07^2)} = 0.10$   | Закрепление отсутствует    |
| 89                                   | -  | - | 394707.74  | 5217660.59 | Фотограмметрический метод   | $\sqrt{(m0^2 + m1^2)} = \sqrt{(0,07^2 + 0,07^2)} = 0.10$   | Закрепление отсутствует    |
| 90                                   | -  | - | 394720.65  | 5217638.21 | Фотограмметрический метод   | $\sqrt{(m0^2 + m1^2)} = \sqrt{(0,07^2 + 0,07^2)} = 0.10$   | Закрепление отсутствует    |
| 91                                   | -  | - | 394722.58  | 5217636.39 | Фотограмметрический метод   | $\sqrt{(m0^2 + m1^2)} = \sqrt{(0,07^2 + 0,07^2)} = 0.10$   | Закрепление отсутствует    |
| 92                                   | -  | - | 394724.87  | 5217631.80 | Фотограмметрический метод   | $\sqrt{(m0^2 + m1^2)} = \sqrt{(0,07^2 + 0,07^2)} = 0.10$   | Закрепление отсутствует    |
| 93                                   | -  | - | 394729.54  | 5217624.75 | Фотограмметрический метод   | $\sqrt{(m0^2 + m1^2)} = \sqrt{(0,07^2 + 0,07^2)} = 0.10$   | Закрепление отсутствует    |
| 94                                   | -  | - | 394733.15  | 5217619.48 | Фотограмметрический метод   | $\sqrt{(m0^2 + m1^2)} = \sqrt{(0,07^2 + 0,07^2)} = 0.10$   | Закрепление отсутствует    |
| 95                                   | -  | - | 394737.58  | 5217612.62 | Фотограмметрический метод   | $\sqrt{(m0^2 + m1^2)} = \sqrt{(0,07^2 + 0,07^2)} = 0.10$   | Закрепление отсутствует    |
| 78                                   | -  | - | 394739.00  | 5217609.80 | Фотограмметрический метод   | $\sqrt{(m0^2 + m1^2)} = \sqrt{(0,07^2 + 0,07^2)} = 0.10$   | Закрепление отсутствует    |

**2. Сведения о частях границ уточняемого земельного участка с кадастровым номером 70:02:0200001:166 :**

| Обозначение части границ |       | Горизонтальное проложение (S), м | Описание прохождения части границ | Сведения о согласовании местоположения границ (согласовано/спорное) |
|--------------------------|-------|----------------------------------|-----------------------------------|---|
| от т.                    | до т. |                                  |                                   |   |
| 1                        | 2     | 3                                | 4                                 | 5   |
| 70:02:0200001:166 (2)    |       |                                  |                                   |   |
| 78                       | н24У  | 25.68                            | -                                 | -   |
| н24У                     | 83    | 3.69                             | -                                 | -   |

**2. Сведения о частях границ уточняемого земельного участка с кадастровым номером 70:02:0200001:166 :**

| Обозначение части границ |       | Горизонтальное проложение (S), м | Описание прохождения части границ | Сведения о согласовании местоположения границ (согласовано/спорное) |
|--------------------------|-------|----------------------------------|-----------------------------------|---|
| от т.                    | до т. |                                  |                                   |   |
| 1                        | 2     | 3                                | 4                                 | 5   |
| 83                       | 84    | 6.41                             | -                                 | -   |
| 84                       | 85    | 20.29                            | -                                 | -   |
| 85                       | 86    | 2.59                             | -                                 | -   |
| 86                       | 87    | 75.16                            | -                                 | -   |
| 87                       | н25У  | 11.62                            | -                                 | -   |
| н25У                     | н26У  | 13.83                            | -                                 | -   |
| н26У                     | н27У  | 21.99                            | -                                 | -   |
| н27У                     | н28У  | 18.69                            | -                                 | -   |
| н28У                     | 89    | 40.19                            | -                                 | -   |
| 89                       | 90    | 25.84                            | -                                 | -   |
| 90                       | 91    | 2.65                             | -                                 | -   |
| 91                       | 92    | 5.13                             | -                                 | -   |
| 92                       | 93    | 8.46                             | -                                 | -   |
| 93                       | 94    | 6.39                             | -                                 | -   |
| 94                       | 95    | 8.17                             | -                                 | -   |
| 95                       | 78    | 3.16                             | -                                 | -   |

**3. Сведения о характеристиках уточняемого земельного участка с кадастровым номером 70:02:0200001:166 :**

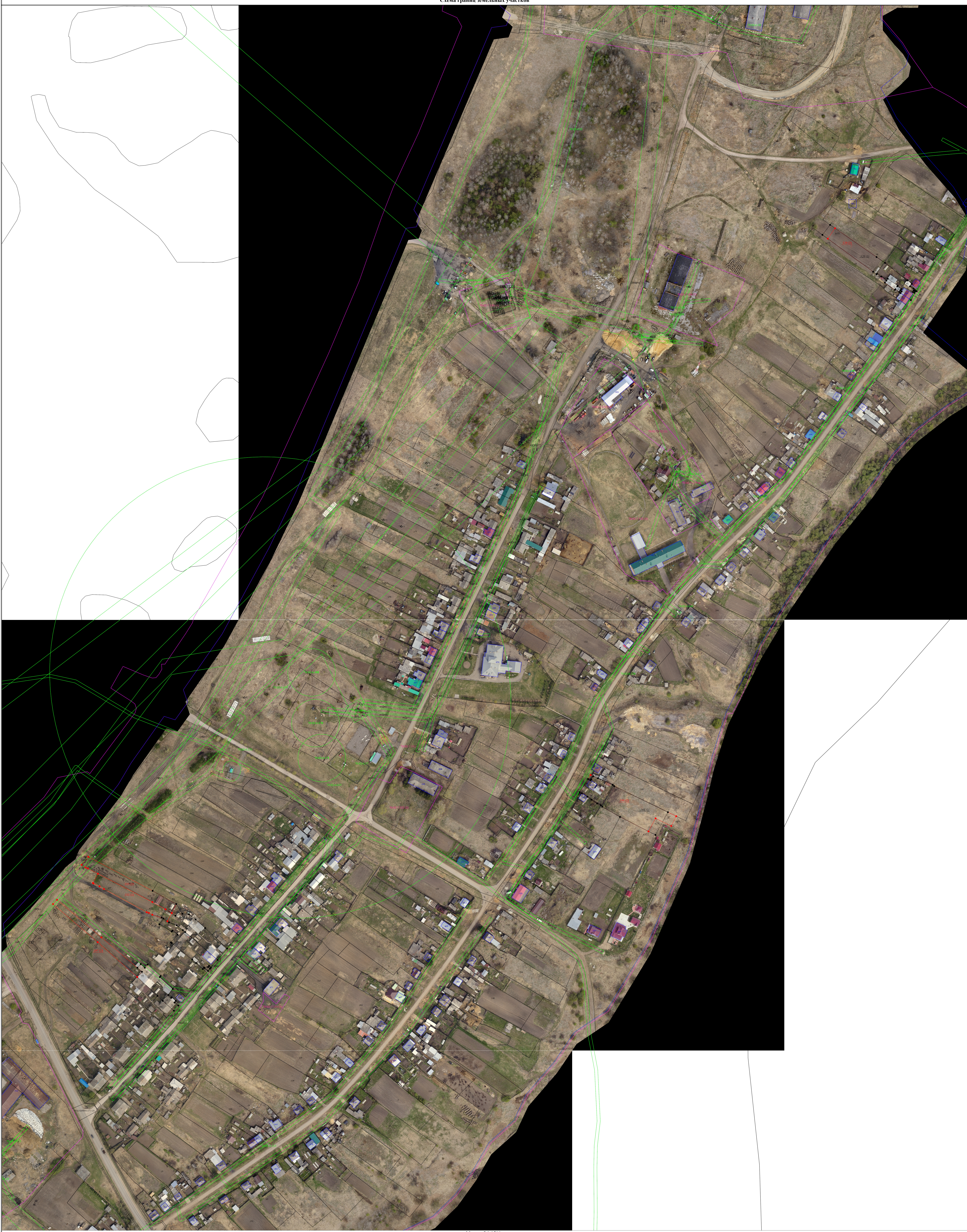
| № п/п | Наименование характеристики   | Значение характеристики  |
|-------|---|--|
| 1     | 2   | 3  |
| 1.    | Сведения об адресе земельного участка   | -  |
| 1.1.  | Сведения об ином месте нахождения земельного участка, не являющегося объектом адресации, в структурированном виде   | -  |
| 1.2.  | Дополнительные сведения о месте нахождения земельного участка   | -  |
| 2.    | Площадь земельного участка ± величина погрешности определения (вычисления) площади ( $P \pm \Delta P$ ), м <sup>2</sup>   | 3300 ± 20<br>3300.10 ± 20.11 (1)<br>3300.28 ± - (2)              |
| 3.    | Формула, примененная для расчета предельной допустимой погрешности определения площади земельного участка, с подставленными значениями и итоговые (вычисленные) значения ( $\Delta P$ ), м <sup>2</sup> | $\Delta P = 3.5 * M_t * \sqrt{P} = 3.5 * 0,1 * \sqrt{3300} = 20$ |
| 4.    | Площадь земельного участка согласно сведениям Единого государственного реестра недвижимости (Ркад), м <sup>2</sup>  | 3300   |
| 5.    | Оценка расхождения Р и Ркад (Р - Ркад), м <sup>2</sup>  | -  |
| 6.    | Предельные минимальный и максимальный размеры земельного участка (Рмин и Рмакс), м <sup>2</sup>   | 600<br>5000  |
| 7.    | Кадастровый номер или иной государственный учетный номер (инвентарный) объекта недвижимости, расположенного на земельном участке  | 70:02:0200001:654  |
| 8.    | Вид (виды) разрешенного использования   | -  |
| 8.1.  | Дополнительные сведения об использовании земельного участка   | -  |

**3. Сведения о характеристиках уточняемого земельного участка с кадастровым номером 70:02:0200001:166 :**

| № п/п | Наименование характеристики   | Значение характеристики                                  |
|-------|---|--|
| 1     | 2   | 3  |
| 9.    | Сведения о земельных участках (землях общего пользования, территории общего пользования), посредством которых обеспечивается доступ | Земли общего пользования<br>(2) Земли общего пользования |
| 10.   | Иные сведения   | -  |

**4. Пояснения к сведениям об уточняемом земельном участке с кадастровым номером 70:02:0200001:166 :**

|    |   |
|----|---|
| 1. | - |
|----|---|



Масштаб 1:1500

- Условные обозначения**
- Часть границы, местоположение которой определено при выполнении кадастровых работ
  - Характерная точка контура здания, сооружения, объекта незавершенного строительства
  - 20 Обозначение характерной точки, местоположение которой не изменилось или было уточнено
  - Часть границы, сведения ЕГРН о которой позволяют однозначно определить ее положение на местности
  - Характерная точка границы земельного участка, сведения о которой отсутствуют в ЕГРН, местоположение которой определено при кадастровых работах (новая характерная точка)
  - 70:02-6.474 Зона с особыми условиями использования территории 70:02-6.471 — Зона санитарной охраны источников водоснабжения и водопроводов питьевого назначения
  - 415 Кадастровый номер здания
  - 232 (1) Ликвидируемый контур земельного участка
  - Характерная точка границы земельного участка, сведения ЕГРН о которой соответствуют требованиям, установленным в соответствии с частью 13 статьи 22 Федерального закона от 13 июля 2015 г. N 218-ФЗ "О государственной регистрации недвижимости"
  - Обозначение ликвидированной характерной точки
  - н1У Обозначение новой характерной точки
  - Часть контура, образованного проекцией существующего в ЕГРН наземного конструктивного элемента здания, сооружения, объекта незавершенного строительства
  - 70:02-7.154 (1) Территориальная зона 70:02-7.154 — Производственная зона, зона инженерной и транспортной инфраструктуры
  - 6 Кадастровый номер земельного участка
  - 300 (1) Обозначение контура земельного участка
  - 232 (2) Образованный контур земельного участка

**АКТ  
СОГЛАСОВАНИЯ МЕСТОПОЛОЖЕНИЯ ГРАНИЦ ЗЕМЕЛЬНЫХ УЧАСТКОВ  
ПРИ ВЫПОЛНЕНИИ КОМПЛЕКСНЫХ КАДАСТРОВЫХ РАБОТ**

**70:02:0200001**

наименование субъекта Российской Федерации, муниципального образования, населенного пункта, уникальные учетные номера кадастровых кварталов, а также иные сведения, позволяющие определить местоположение территории, на которой выполняются комплексные кадастровые работы

| N п/п | Обозначение части (характерной точки) границы |       | Результат согласования (согласовано/ спорное) | Кадастровые номера или обозначения смежных земельных участков | Сведения о лице, представившем возражения | Реквизиты вступившего в законную силу судебного акта |
|-------|---|-------|---|---|---|--|
|       | от т.   | до т. |   |   |   |  |
| 1     | 2   | 3     | 4   | 5   | 6   | 7  |
| 1     | н11У  | н12У  | Согласовано                                   | 70:02:0200001:232 (2)   |   |  |
|       |   |       | Согласовано                                   | 70:02:0200001:233 (2)   |   |  |
| 2     | н12У  | н1У   | Согласовано                                   | 70:02:0200001:232 (2)   |   |  |
|       |   |       | Согласовано                                   | 70:02:0200001:233 (2)   |   |  |
| 3     | н1У   | н2У   | Согласовано                                   | 70:02:0200001:232 (2)   |   |  |
| 4     | н2У   | н3У   | Согласовано                                   | 70:02:0200001:232 (2)   |   |  |
| 5     | н3У   | н4У   | Согласовано                                   | 70:02:0200001:232 (2)   |   |  |
| 6     | н4У   | н5У   | Согласовано                                   | 70:02:0200001:232 (2)   |   |  |
| 7     | н5У   | н6У   | Согласовано                                   | 70:02:0200001:232 (2)   |   |  |
| 8     | н6У   | н7У   | Согласовано                                   | 70:02:0200001:232 (2)   |   |  |
| 9     | н7У   | н8У   | Согласовано                                   | 70:02:0200001:232 (2)   |   |  |
| 10    | н8У   | н9У   | Согласовано                                   | 70:02:0200001:232 (2)   |   |  |
| 11    | н9У   | 20    | Согласовано                                   | 70:02:0200001:232 (2)   |   |  |
| 12    | 20  | н10У  | Согласовано                                   | 70:02:0200001:232 (2)   |   |  |
| 13    | н10У  | н11У  | Согласовано                                   | 70:02:0200001:232 (2)   |   |  |
| 14    | н11У  | 402   | Согласовано                                   | 70:02:0200001:233 (2)   |   |  |
| 15    | 402   | 403   | Согласовано                                   | 70:02:0200001:233 (2)   |   |  |
| 16    | 403   | н13У  | Согласовано                                   | 70:02:0200001:233 (2)   |   |  |
| 17    | н13У  | н14У  | Согласовано                                   | 70:02:0200001:233 (2)   |   |  |
| 18    | н14У  | н15У  | Согласовано                                   | 70:02:0200001:233 (2)   |   |  |
| 19    | н15У  | н16У  | Согласовано                                   | 70:02:0200001:233 (2)   |   |  |
| 20    | н16У  | н1У   | Согласовано                                   | 70:02:0200001:233 (2)   |   |  |
| 21    | 31  | 32    | Согласовано                                   | 70:02:0200001:120 (2)   |   |  |
| 22    | 32  | 33    | Согласовано                                   | 70:02:0200001:120 (2)   |   |  |
| 23    | 33  | 34    | Согласовано                                   | 70:02:0200001:120 (2)   |   |  |
| 24    | 34  | 35    | Согласовано                                   | 70:02:0200001:120 (2)   |   |  |

**АКТ  
СОГЛАСОВАНИЯ МЕСТОПОЛОЖЕНИЯ ГРАНИЦ ЗЕМЕЛЬНЫХ УЧАСТКОВ  
ПРИ ВЫПОЛНЕНИИ КОМПЛЕКСНЫХ КАДАСТРОВЫХ РАБОТ**

**70:02:0200001**

наименование субъекта Российской Федерации, муниципального образования, населенного пункта, уникальные учетные номера кадастровых кварталов, а также иные сведения, позволяющие определить местоположение территории, на которой выполняются комплексные кадастровые работы

| N п/п | Обозначение части (характерной точки) границы |       | Результат согласования (согласовано/ спорное) | Кадастровые номера или обозначения смежных земельных участков | Сведения о лице, представившем возражения | Реквизиты вступившего в законную силу судебного акта |
|-------|---|-------|---|---|---|--|
|       | от т.   | до т. |   |   |   |  |
| 1     | 2   | 3     | 4   | 5   | 6   | 7  |
| 25    | 35  | н17У  | Согласовано                                   | 70:02:0200001:120 (2)   |   |  |
| 26    | н17У  | н18У  | Согласовано                                   | 70:02:0200001:120 (2)   |   |  |
| 27    | н18У  | 38    | Согласовано                                   | 70:02:0200001:120 (2)   |   |  |
| 28    | 38  | 39    | Согласовано                                   | 70:02:0200001:120 (2)   |   |  |
| 29    | 39  | 40    | Согласовано                                   | 70:02:0200001:120 (2)   |   |  |
| 30    | 40  | 41    | Согласовано                                   | 70:02:0200001:120 (2)   |   |  |
| 31    | 41  | 42    | Согласовано                                   | 70:02:0200001:120 (2)   |   |  |
| 32    | 42  | 43    | Согласовано                                   | 70:02:0200001:120 (2)   |   |  |
| 33    | 43  | 44    | Согласовано                                   | 70:02:0200001:120 (2)   |   |  |
| 34    | 44  | 45    | Согласовано                                   | 70:02:0200001:120 (2)   |   |  |
| 35    | 45  | 46    | Согласовано                                   | 70:02:0200001:120 (2)   |   |  |
| 36    | 46  | 47    | Согласовано                                   | 70:02:0200001:120 (2)   |   |  |
| 37    | 47  | 48    | Согласовано                                   | 70:02:0200001:120 (2)   |   |  |
| 38    | 48  | 116   | Согласовано                                   | 70:02:0200001:120 (2)   |   |  |
| 39    | 116   | 115   | Согласовано                                   | 70:02:0200001:120 (2)   |   |  |
| 40    | 115   | 114   | Согласовано                                   | 70:02:0200001:120 (2)   |   |  |
| 41    | 114   | 113   | Согласовано                                   | 70:02:0200001:120 (2)   |   |  |
| 42    | 113   | 31    | Согласовано                                   | 70:02:0200001:120 (2)   |   |  |
| 43    | 55  | 56    | Согласовано                                   | 70:02:0200001:120 (2)   |   |  |
| 44    | 56  | 57    | Согласовано                                   | 70:02:0200001:120 (2)   |   |  |
| 45    | 57  | 58    | Согласовано                                   | 70:02:0200001:120 (2)   |   |  |
| 46    | 58  | 55    | Согласовано                                   | 70:02:0200001:120 (2)   |   |  |
| 47    | н19У  | 64    | Согласовано                                   | 70:02:0200001:297 (2)   |   |  |
| 48    | 64  | 65    | Согласовано                                   | 70:02:0200001:297 (2)   |   |  |
| 49    | 65  | н20У  | Согласовано                                   | 70:02:0200001:297 (2)   |   |  |
| 50    | н20У  | н21У  | Согласовано                                   | 70:02:0200001:297 (2)   |   |  |

**АКТ  
СОГЛАСОВАНИЯ МЕСТОПОЛОЖЕНИЯ ГРАНИЦ ЗЕМЕЛЬНЫХ УЧАСТКОВ  
ПРИ ВЫПОЛНЕНИИ КОМПЛЕКСНЫХ КАДАСТРОВЫХ РАБОТ**

**70:02:0200001**

наименование субъекта Российской Федерации, муниципального образования, населенного пункта, уникальные учетные номера кадастровых кварталов, а также иные сведения, позволяющие определить местоположение территории, на которой выполняются комплексные кадастровые работы

| N п/п | Обозначение части (характерной точки) границы |       | Результат согласования (согласовано/ спорное) | Кадастровые номера или обозначения смежных земельных участков | Сведения о лице, представившем возражения | Реквизиты вступившего в законную силу судебного акта |
|-------|---|-------|---|---|---|--|
|       | от т.   | до т. |   |   |   |  |
| 1     | 2   | 3     | 4   | 5   | 6   | 7  |
| 51    | н21У  | н22У  | Согласовано                                   | 70:02:0200001:297 (2)   |   |  |
| 52    | н22У  | н23У  | Согласовано                                   | 70:02:0200001:297 (2)   |   |  |
| 53    | н23У  | н19У  | Согласовано                                   | 70:02:0200001:297 (2)   |   |  |
| 54    | 78  | н24У  | Согласовано                                   | 70:02:0200001:166 (2)   |   |  |
| 55    | н24У  | 83    | Согласовано                                   | 70:02:0200001:166 (2)   |   |  |
| 56    | 83  | 84    | Согласовано                                   | 70:02:0200001:166 (2)   |   |  |
| 57    | 84  | 85    | Согласовано                                   | 70:02:0200001:166 (2)   |   |  |
| 58    | 85  | 86    | Согласовано                                   | 70:02:0200001:166 (2)   |   |  |
| 59    | 86  | 87    | Согласовано                                   | 70:02:0200001:166 (2)   |   |  |
| 60    | 87  | н25У  | Согласовано                                   | 70:02:0200001:166 (2)   |   |  |
| 61    | н25У  | н26У  | Согласовано                                   | 70:02:0200001:166 (2)   |   |  |
| 62    | н26У  | н27У  | Согласовано                                   | 70:02:0200001:166 (2)   |   |  |
| 63    | н27У  | н28У  | Согласовано                                   | 70:02:0200001:166 (2)   |   |  |
| 64    | н28У  | 89    | Согласовано                                   | 70:02:0200001:166 (2)   |   |  |
| 65    | 89  | 90    | Согласовано                                   | 70:02:0200001:166 (2)   |   |  |
| 66    | 90  | 91    | Согласовано                                   | 70:02:0200001:166 (2)   |   |  |
| 67    | 91  | 92    | Согласовано                                   | 70:02:0200001:166 (2)   |   |  |
| 68    | 92  | 93    | Согласовано                                   | 70:02:0200001:166 (2)   |   |  |
| 69    | 93  | 94    | Согласовано                                   | 70:02:0200001:166 (2)   |   |  |
| 70    | 94  | 95    | Согласовано                                   | 70:02:0200001:166 (2)   |   |  |
| 71    | 95  | 78    | Согласовано                                   | 70:02:0200001:166 (2)   |   |  |

Председатель согласительной комиссии:

М.П.

подпись

фамилия, инициалы